

## 平成25年 清正夏まつり御礼

当法人主催の清正夏まつりは天候にも恵まれ、ご来賓の皆様・地域の多数の皆様方にご参加頂きました。会場設営及び、模擬店のお手伝いをして下さった皆様、演芸大会に参加して頂いた皆様には心より感謝申し上げます。園児や施設利用者による各種出し物やマジックショーも盛況で、和やかに終了する事が出来ました。ご協力有難う御座いました。

### フットケア講座

足の健康についての基礎知識を学ぶ講座を実施します。自身の健康の維持に役立ちますので、どなたでもお気軽にご参加ください。

【日 時】9月9日(月) 10:00~11:30

【会 場】多目的ホール

【対 象】地域の皆様(成人)

【内 容】講義・フットマッサージ・足浴等

【持ち物】タオル(足浴用に使用)・飲み物

【定 員】10名(申込制)

【参加費】無料

【その他】軽装でお越し下さい。



### テーブルバスケットを作ろう!

牛乳パックや古紙から再生された紙バンド『エコクラフト』を使いテーブルバスケットを作ります。

【日 時】9月20日(金)・27日(金)

各回 13:30~15:00

【協 力】工房アリアーレ(利用者の皆さん)

工房アリアーレについて…脳卒中や脳外傷によって障害を受けた、主に高次脳機能障害の方のための働く場です。

【参加費】1回 300円

(2回講座)

【場 所】多目的ホール

【定 員】10名(申込制)



### 横浜イングリッシュガーデン散策 ~かけはしねっと共催~

地域住民同士のふれあいを目的に地域活動団体の「かけはしねっと」と共催で事業を実施します。今回は平沼橋にある横浜イングリッシュガーデン内の散策をします。

【日 時】10月17日(木) 9:30~13:00(小雨決行) ※ 終了時間は目安です。

【集合場所】二俣川駅改札口付近

【対 象】地域の方

【参加費】100円(行事保険料代) + 交通費 380円(相鉄線往復) + 他各自負担

【定 員】20名(事前申し込み制)

【持ち物】飲み物・タオル等

【締 切】申し込みの締め切りは9月30日(月)です。



### 昔の写真を集めています!

万騎が原・さちが丘・旭南部・二俣川連合周辺の昔の写真を集めています。(年代は問いません)写真はスキャナーで取り込み、原本はお返しします。頂いたデータに関しては事業や地区の広報等で使用させていただきます。お持ちの方がおられましたら地域活動交流までお問い合わせください。

# 地域包括支援センター

## 「みんなで介護」のご案内 有料老人ホームとは、どんなところ？

地域住民の方を対象に、介護付有料老人ホームの施設見学を行ないます。

- 【日 時】平成25年8月18日(日) 13:00~15:00  
【場 所】シルバーライフ はなみずき(介護付有料老人ホーム)  
\*万騎が原地域ケアプラザに13:00集合  
【内 容】有料老人ホームの施設見学や説明など  
【対 象】地域の方 先着10名  
【費 用】無料  
☆参加希望の方は、事前に下記までお申し込みください。

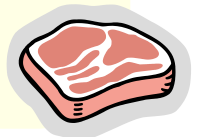


## 食中毒の予防についてお知らせ

夏期は気温・湿度が上がり、細菌による食中毒が起こりやすくなります。先日、神奈川県では、過去の食中毒発生時の気象条件等を解析した「食中毒警報」が発令されました。予防についてご紹介します。(神奈川県保健福祉局 資料より)

### 【食中毒予防の三原則】

- ①調理の前、生の魚や肉をさわった後は、手をよく洗いましょう。  
包丁やまな板は、肉・魚・野菜用などに分けて使いましょう。  
生の肉や魚を保存するときは、他の食品にふれたり、他の食品を汚染しないようにラップなどに包んで保存しましょう。
- ②傷みやすい食品は室温で放置せず、冷蔵庫や冷凍庫に保存しましょう。  
調理した食品は早めに食べましょう。
- ③加熱調理をする食品は中心までよく火を通し、特に肉類は生で食べないようにしましょう。  
ふきんやまな板などの調理器具はよく洗って、消毒しましょう。



介護保険制度の概要や、サービスの利用の仕方についての住民向けのセミナーも行なっています。お気軽に、お申し込みください。

《問い合わせ先》

[TEL:362-3354](tel:362-3354)

☆ご相談の方は、21:00までにご連絡ください。☆担当：向井・木下・寺山  
☆担当地域…本宿町・南本宿町・万騎が原・さちが丘・二俣川1丁目~2丁目・  
本村町・柏町・桐が作・大池町

# 通所介護・介護予防通所事業所だより

## 七夕交流会

7月5日(金)四施設合同七夕交流会が行われました。外はあいにくの雨模様でしたが室内で、園児と寸劇や、歌、手遊び等交流を楽しまれました。



## ナッキーズ

7月9日(火)ボランティア活動グループ、ナッキーズが来所され、生演奏による懐かしの歌等が披露され、一緒に歌いながら、ひと時を楽しまれました。



## 8月生まれの皆様おめでとうございます

板津様 中里様 飯塚様  
山中様 佐藤様

### 動作機能訓練 (8月)

第1週目「ピットンコカンカン」

上肢の筋力と集中力を養う！

第2週目「打上げ花火！」

楽しみながら想像力を養う！

第3週目「9月のカレンダー作り」

カレンダーの色付け、終わった方は  
輪投げ、ダーツで楽しみましょう！

第4週目「うまく入るかな？」

手、腕を使いカンを動かせる！

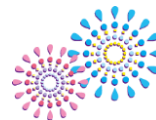


### 個別機能訓練

歩行訓練 立位訓練 上下肢訓練 発語訓練

### 生活機能向上プログラム

- ・音楽療法—歌を歌う、リズムをとる、身体を動かす、楽器演奏等
- ・頭の体操—計算ドリル、漢字ドリル、間違い探し、言葉遊び、クイズ等
- ・脳の活性化—折り紙、小物作り、音読、クロスワードパズル、将棋、囲碁等
- ・園芸・食育—花作り、野菜作り、収穫調理



### 9月の行事予定

第1週目「積み木くずし！」

合同誕生会 (4名)

第2週目「テーブルテニス！」

四施設合同避難訓練 「地震から火災の想定実施」

第3週目「10月のカレンダー作り」

第4週目 避難訓練週間

第4週目「なにが出るかな？」

「電気、戸締り等最終確認の強化」

※ 苗の水やり、収穫、観察等。

「二次災害対策について」

### 居宅介護支援事業所通

### <生活を変える福祉用具>

No.104

高齢になってくると、足腰が痛くて布団から出るのが億劫になってきます。介護保険では、自分で起き上がりが楽にできるように、据え置き型の手すりがレンタルできます。布団に差込み、起き上がりが自分で楽にできればと設定されたものです。ほかにも、柵のないベッドにつっぱり棒タイプの手すり、前方へ体重が移動しやすい階段状の手すりなどがあります。その方の状態にあわせた福祉用具を選定するアドバイスをケアマネジャーは考えていきます。



日	月	火	水	木	金	土
<b>1</b> クッキング ・いろは	<b>2</b> 健康チェック <u>音楽サロン</u>	<b>3</b> 「綾」(手芸) 子育て相談	<b>4</b>	<b>5</b>	<b>6</b> いきいき会 <u>笑い体操クラブ</u>	<b>7</b> 囲碁「烏鷲」
<b>8</b> きらっと ハピネス ※ 活動支援	<b>9</b> フットケア 講座	<b>10</b> 子育て相談	<b>11</b> <u>書道教室</u>	<b>12</b> <u>優駿「サロン」</u> <u>詩吟「吟声」</u>	<b>13</b>	<b>14</b>
<b>15</b>	<b>16</b> <u>元気はつらつ</u>	<b>17</b> 「綾」(手芸) 子育て相談	<b>18</b> 折り紙「木蓮」 <u>書道教室</u>	<b>19</b> サロン 「かけはし」	<b>20</b> いきいき会 バスケット作り① <u>笑い体操クラブ</u>	<b>21</b> 囲碁「烏鷲」
<b>22</b>	<b>23</b> あいうえお〜	<b>24</b> 子育て相談	<b>25</b>	<b>26</b> 音読「初音」 <u>詩吟「吟声」</u>	<b>27</b> バスケット作り② ペタンククラブ	<b>28</b> サロン 「いっぴく」
<b>29</b> そば打ち体験	<b>30</b>	《カレンダーについて》 午後実施の事業→二重線 原則、自主・共催事業のみ掲載		かけはしねっと(福祉保健活動団体) サロン「かけはし」を実施中 <a href="http://www.kakehashinet.com/">http://www.kakehashinet.com/</a>		

<各事業・地域の福祉保健団体の実施時間・実施内容等に関しては地域活動交流迄お問い合わせ下さい>



## 優駿作品展



地域の皆様からの工作、絵画、書道、手芸等作品の募集を致しますので、是非御出品下さい。

【開催日時】9月12日(木)~18日(水) 9:00 ~17:00

【会場】万騎が原地域ケアプラザ、他 【搬入期間】9月3日(火) ~ 9月11日(水)



## そば打ち体験教室



そばの打ち方、ゆで方の実習を行います。

【日時】9月29日(日) 10:00~13:00

【場所】多目的ホール 【講師】生粉打ち会 【対象】地域の皆様

【参加費】2000円 【定員】16名(申込制) 【その他】見学・付添いはできません。

【持ち物】タオル・エプロン・三角巾持ち帰り容器(長さ20cm以上のもの)

## ~地域のサークル紹介~ 絵手紙教室 彩の会 参加者募集

絵手紙を皆さんと一緒に明るく描いて楽しんでみましょう。お気軽にお問い合わせ下さい。

【日時】毎月第1木曜日・午前の部 10:00~12:00・午後の部 13:00~15:00

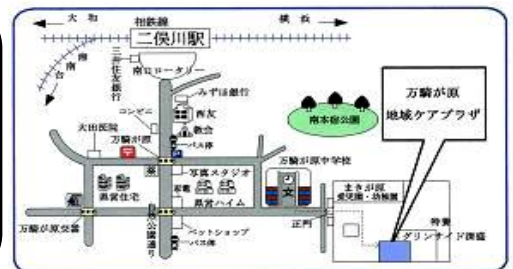
【場所】万騎が原地域ケアプラザ・ボランティアコーナー ※午前・午後は同一内容です

【講師】石井和子氏・三宅裁子氏 【費用】月1回600円(材料費等)



## 無料健康相談(予約制)

地域の皆様の健康相談を土曜日に行っています。健康に関して不安なこと等ありましたら、お気軽にケアプラザまでご相談下さい。  
 <協力医師>: 大田 豊穂 先生



お願い...地域ケアプラザには駐車場がありません。お越しになられる際は徒歩か公共の交通機関をご利用下さい。

上記申し込み・問い合わせ: 万騎が原地域ケアプラザ 地域活動交流 [Tel:362-1222](tel:362-1222)